

Maandrapport augustus 2020  
AEGON Levensverzekering N.V. re.  
Stichting Pensioenbelangen Unirobe  
Meeùs Groep Nedasco

## Inhoudsopgave

<b>Portefeuilleontwikkeling</b>	<b>2</b>
<b>Recente marktontwikkelingen</b>	<b>3</b>
<b>Disclaimer</b>	<b>4</b>
<b>Contact</b>	<b>5</b>

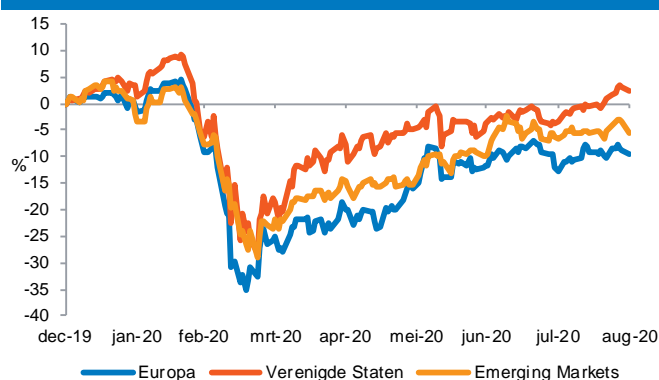
## Portefeuilleontwikkeling augustus 2020

	Begin van de periode		Transacties			Einde van de periode	
		%	Netto Investerings	Resultaat	Directe Opbrengsten		%
<i>Bedragen in € 1.000</i>							
Aandelen	49.031	61,3	0	2.658	0	51.688	62,4
Obligaties	30.829	38,5	0	174	0	31.003	37,4
Liquide Middelen	136	0,2	-9	0	0	127	0,2
<b>Totaal Portefeuille</b>	<b>79.996</b>	<b>100</b>	<b>-9</b>	<b>2.831</b>	<b>0</b>	<b>82.818</b>	<b>100</b>

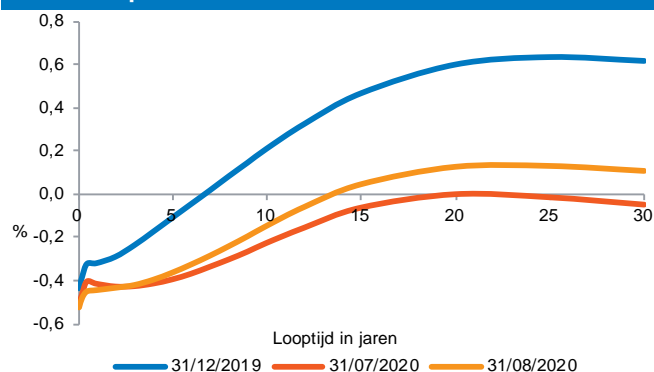
	Begin van de periode		Transacties			Einde van de periode	
		%	Netto Investerings	Resultaat	Directe Opbrengsten		%
<i>Bedragen in € 1.000</i>							
<b>Aandelen</b>							
Northern Trust World Euro Hedged Equity Index Fund CCF – Custom ESG (aandelen ontwikkelde markten)	40.917	83,5	0	2.559	0	43.476	84,1
Northern Trust Emerging Markets Index Fund – Custom ESG (aandelen opkomende markten)	8.114	16,5	0	99	0	8.213	15,9
<b>Totaal Aandelen</b>	<b>49.031</b>	<b>100</b>	<b>0</b>	<b>2.658</b>	<b>0</b>	<b>51.688</b>	<b>100</b>
<b>Obligaties</b>							
BMO Global Total Return Bond Fund	30.829	100,0	0	174	0	31.003	100,0
<b>Totaal Obligaties</b>	<b>30.829</b>	<b>100</b>	<b>0</b>	<b>174</b>	<b>0</b>	<b>31.003</b>	<b>100</b>

## Recente marktontwikkelingen

Rendement Aandelenmarkten in Euro's



Euro Swap Yield Curve



Aandelenbeurzen in lokale valuta*	31/07/2020	31/08/2020	Maand	YTD
AEX Index	545	549	0,7%	-9,2%
FTSE 100 Index	5.898	5.964	1,1%	-20,9%
S&P 500 Index	3.271	3.500	7,0%	8,3%
Hang Seng Index	24.595	25.177	2,4%	-10,7%
Nikkei 225 Index	21.710	23.140	6,6%	-2,2%

Grondstoffen*	31/07/2020	31/08/2020	Maand	YTD
Brent Olie	43	45	4,6%	-31,4%
Goud Prijs	1.965	1.957	-0,4%	29,2%
Bloomberg Commodity Index	147	156	6,8%	-9,0%

Vastrentende waarden indices*/**	31/07/2020	31/08/2020	Maand	YTD
Euro Bond Index*	271	269	-0,5%	1,7%
Emerging Markets Debt Bond Index*	897	900	0,3%	2,1%
High Yield Index**	312	315	0,9%	0,1%
Credits Index**	254	252	-0,7%	3,1%

Euribor*	31/12/2019	31/07/2020	31/08/2020
Euribor 3 mnds %	-0,38	-0,46	-0,48
Euribor 6 mnds %	-0,32	-0,41	-0,45
Euribor 12 mnds %	-0,25	-0,33	-0,38

Officiële rentetarieven*	31/12/2019	31/07/2020	31/08/2020
Eurozone	0,00	0,00	0,00
Japan	-0,07	-0,02	-0,06
Groot-Brittannië	0,75	0,10	0,10
Verenigde Staten	1,75	0,25	0,25
Inflatie Nederland	2,72	1,68	

Valuta (t.o.v. Euro)*	31/12/2019	31/07/2020	31/08/2020
VS Dollar	1,12	1,18	1,19
GB Pond	0,85	0,90	0,89
Japanse Yen	121,77	124,75	126,41
Chinese Yuan	7,81	8,25	8,18

\* Bron: Bloomberg

\*\*Bron: Barclays

## Disclaimer

Dit document wordt u uitsluitend ter informatie verstrekt als onderdeel van onze niet aflatende verplichting u te voorzien van periodieke rapportage over beleggingen die BMO Global Asset Management voor u beheert en strekt derhalve niet tot beleggingsadvies aan u op basis van welke belegging dan ook. Dit document kan niet worden opgevat als of vormt geen onderdeel van een aanbod om in een bepaald type belegging te handelen. Dit document wordt uitsluitend verstrekt om u als onze cliënt van dienst te zijn bij een onafhankelijke evaluatie van uw beleggingen en is niet bedoeld als enige basis voor beleggingsbeslissingen en u mag zich er niet in die zin op verlaten. Dienovereenkomstig dient u uw eigen adviseurs op juridisch, financieel, actuair, boekhoudkundig, verordenend en belastingtechnisch gebied te raadplegen als onderdeel van een onafhankelijke evaluatie als voornoemd.

Anderen dan u als onze cliënt mogen niet naar dit document handelen of zich op dit document verlaten en evenmin mag dit document aan derden worden doorgegeven, behalve aan uw professionele adviseurs die over het document moeten beschikken om u hun diensten te kunnen bieden.

Alle in dit document geboden informatie of analyse met betrekking tot mogelijk beleggingspotentieel en/of de gepresenteerde service is: (i) kenmerkend voor een reeks resultaten; (ii) is gebaseerd op bepaalde veronderstellingen en de huidige marktomstandigheden; (iii) is niet bedoeld allesomvattend te zijn; (iv) kan tot stand zijn gekomen met gebruikmaking van bedrijfseigen modellen van BMO Global Asset Management, historische marktgegevens en statistische informatie ontleend aan verschillende bronnen van derden die niet door BMO Global Asset Management zijn nagetrokken en subjectieve interpretatie van de zijde van BMO Global Asset Management; en (v) is onderhevig aan wijzigingen zonder kennisgeving.

De beleggingen die in dit document aan bod komen, zijn mogelijk inclusief derivaten die in hoge mate risicodragend en complex van karakter kunnen zijn. In het verleden behaalde resultaten bieden geen garantie voor de toekomst. De waarde van beleggingen en de daaruit verkregen inkomsten kunnen dalen en stijgen als gevolg van marktschommelingen of schommelingen in valutakoersen en wellicht krijgt u het oorspronkelijke bedrag dat u bij BMO Global Asset Management heeft ingelegd niet terug.

De in dit document vermelde waarderingsgegevens met betrekking tot derivaten waarbij is aangegeven dat deze van als serviceproviders optredende derden zijn verkregen of door BMO Global Asset Management worden aan u uitsluitend voor intern gebruik verstrekt (inclusief verstrekking aan uw professionele adviseurs die over de voornoemde gegevens moeten beschikken en deze moeten gebruiken in verband met uw normale bedrijfsactiviteiten) of om te voldoen aan door overheidsinstellingen of verordenende instanties opgelegde rapportageverplichtingen en onder voorwaarde dat de voornoemde gegevens niet aan of naar derden worden gedistribueerd, gepubliceerd, gekopieerd, uitgezonden, gereproduceerd, overgedragen of gerouteerd. U bent niet gerechtigd te vertrouwen op de nauwkeurigheid of andere eigenschappen van de voornoemde gegevens (ongeacht de verzendmethode of bron daarvan). Dienovereenkomstig erkent en aanvaardt u dat elk gebruik dat u van deze gegevens verkiest te maken geheel op eigen risico geschiedt, behalve voor zover de voornoemde gegevens door BMO Global Asset Management onjuist zijn overgedragen als gevolg van nalatigheid, opzettelijke niet-naleving of fraude en er geen verklaring of garantie door BMO Global Asset Management is gegeven met betrekking tot de nauwkeurigheid of volledigheid van de gegevens of de redelijkheid van veronderstellingen op basis van de gegevens. BMO Global Asset Management is een handelsnaam van BMO Asset Management Netherlands B.V., die gemachtigd is door en onder toezicht staat van de Autoriteit Financiële Markten.

## Contact

### BMO Global Asset Management (EMEA) - Hoofdkantoor

Exchange House

Primrose Street

London EC2A 2NY

Tel: +44 (0) 20 7628 8000

### Nederland

Jachthavenweg 109 e

1081 KM Amsterdam

Tel: +31 (0) 20 582 3000

[www.bmogam.nl](http://www.bmogam.nl)

BMO Global Asset Management is een handelsnaam van BMO Asset Management Netherlands B.V., en staat in Nederland onder toezicht van de Stichting Autoriteit Financiële Markten (AFM)